



Ralliement des familles BONNEAU Inc.



LA SOURCE

Bulletin

Volume 31 Numéro 01 Janvier - Février 2012

À L'AUBE DE 2012.....

ACCUEILLIR LA VIE COMME
ELLE SE DONNE!

Claude Gosselin



SUJETS TRAITÉS

1. Bonne Saint Valentin
2. Félicitations à notre doyenne
3. Gilles Bonneau
4. Gilles Bonneau
5. Gilles Bonneau
6. Gilles Bonneau
7. Raymond Bonneau
8. Raymond Bonneau
9. Raymond Bonneau
10. Danielle Bonneau
11. Céline Bonneau
12. Les Bonneau
13. Donateurs
14. Commanditaires
15. Bonneau road



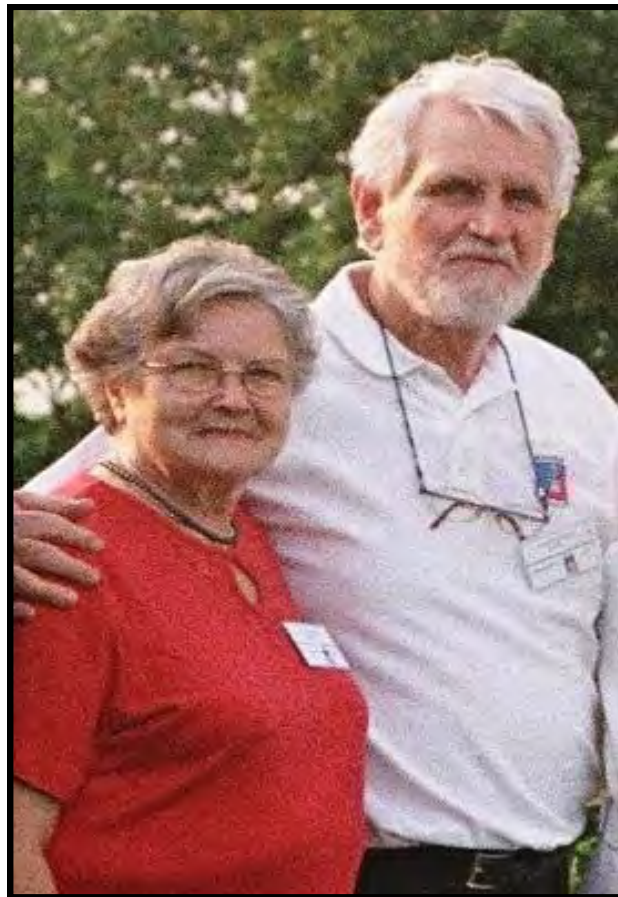
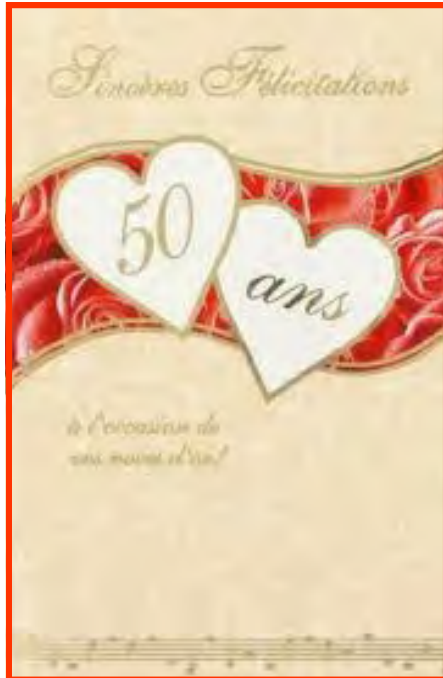
RITA BONNEAU COURCHESNE LA DOYENNE DES MEMBRES DU RALLIEMENT A 90 ANS!

**NOS MEILLEURS VOEUX!
ET
UNE EXCELLENTE SANTÉ!**





GILLES BONNEAU
QUÉBEC



GISÈLE ET GILLES



Histoire d'une photo...

Gisèle Gauthier et Gilles Bonneau «*Au Lutin qui bouffe*» le 21 mars 1961...un souper de fiançailles «non officielles» qui à l'époque nous avait coûté «*la peau des fesses*» ! (Nous nous sommes mariés le 15 juillet de la même année) Ce restaurant huppé de Montréal était situé au coin des rues St-Grégoire et St-Hubert (aujourd'hui démoli). Plusieurs couples qui ont fréquenté cet endroit à l'époque se sont faits photographier avec le célèbre petit cochonnet... Or 50 années plus tard, alors que je parcourais la revue «*Le Bel Âge*», voilà que je lis une annonce demandant aux couples qui avaient en leur possession une photo semblable d'entrer en contact avec un certain M. Campeau qui effectuait une recherche pour un livre historique...! Cette œuvre historique est maintenant complétée et elle fait partie maintenant des archives photographiques Notman du Musée McCord à Montréal. Quelle belle histoire !





Au lutin qui bouffe.

Gaston Sylvestre et Georgette Campeau.

Avis de recherche !

Peut-être avez-vous en votre possession une photographie de vous, ou de proches, attablés au restaurant montréalais *Au lutin qui bouffe*, dans les années 1950 ou 1960, en train de nourrir un cochonnet au biberon ? L'artiste en arts visuels Michel Campeau effectue cette recherche pour un livre historique et votre contribution serait grandement appréciée.

La collection des amoureux du petit cochon
The Little Piglet Lovers Project

MICHEL CAMPEAU

PREMIER !
Historique inédit: Le voyageur

Mardi 15 mai 2011 à 18h30

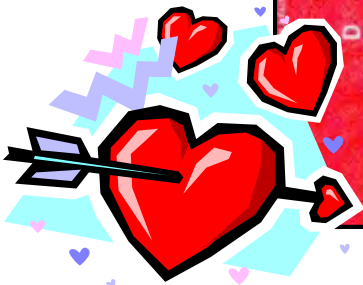
Sur la présentation de Pierre Hôlé, directeur de l'Office National du Développement
Archives Photographiques Régionales de Marie-Michèle et son épouse avec Fortin

Mardi 15 mai 2011 à 19h00

Following the presentation of the video work, a commentary by André Hébert, Curator
Archives Photographiques Régionales de Marie-Michèle et son épouse with the artist

Les billets de 100 dollars et 50 dollars de 11 à 18 h, les billets pour adultes en vente en prévente de mardi, mardi 15 mai
On Tuesday and Friday May 15 and 18 from 11am to 8pm, the work will be offered in a long in the presence of the artist. Free admission.

Site: www.musee-marie-michelle.com





Gilles Bonneau et Gisèle Gauthier entourés de leurs enfants,
Marie-Josée en arrière à gauche,
Martin au centre accompagné de son épouse, Maryse Robert.

Au mois d'août 2011, ce même couple était réuni
avec ses enfants, petits-enfants, parents et amis à
«*l'Auberge du Faubourg*» à St-Jean-Port-Joli afin
de souligner leurs cinquante années de mariage...



Raymond Bonneau (1928-2011)

Décès d'un bâtisseur du Ralliement des Familles Bonneau



Raymond Bonneau et son épouse Lucille Delorme qui fut secrétaire du Ralliement de 1983 à 1990 au centre accompagnés de Gilles Bonneau à gauche et Claude Gauvreau à droite, président du Ralliement (2005-2006). Photo prise à St-Hyacinthe lors de l'hommage aux bâtisseurs du Ralliement des familles Bonneau le 23 juillet 2006 à l'occasion du 25 anniversaire de fondation du Ralliement.

Le Ralliement des familles Bonneau vient de perdre tout un monument... **Raymond Bonneau** s'est éteint paisiblement à Ville d'Anjou (Montréal) le 30 décembre entouré de ses enfants au terme d'une longue maladie. Une liturgie de la parole eût lieu au Centre funéraire Côte des Neiges le 7 janvier 2012. Raymond était l'époux de Lucille Delorme qui fut secrétaire du Ralliement pendant de nombreuses années. Raymond a eu la douleur de perdre sa compagne en mars 2010. Voici le petit mot que je lui ai fait parvenir le 24 mars 2010 à l'annonce de cette triste nouvelle :

Raymond Bonneau (1928-2011)

Décès d'un bâtisseur du Ralliement des Familles Bonneau



Bonjour Raymond,

Nous avons appris avec grande tristesse le décès de ta Lucille, notre Lucille bien-aimée. Gisèle se joint à moi pour t'offrir à toi et ta famille nos plus sincères sympathies tout en espérant que ses derniers moments n'ont pas été trop pénibles pour elle et éprouvants pour toi. Un décès est toujours triste surtout lorsqu'il s'agit d'une compagne de toute une vie et de la maman de tes enfants. Nous t'offrons tout notre support « à distance » et nos pensées pour garder le moral et t'aider dans cette nouvelle vie pour toi.

Dans chacun de nous, l'annonce du décès de Lucille a fait remonter à la surface tout un ensemble de bons souvenirs... Elle n'a pas hésité à la «naissance» du Ralliement à sauter dans l'aventure que Louis-Philippe lui proposait en devenant notre secrétaire alors que tout était à bâtir... Elle y est demeurée fidèle pendant près d'une dizaine d'années l'obligeant ainsi à faire plusieurs longs déplacements en voiture afin de rédiger les procès-verbaux et nous obligeant surtout «à accepter» ta présence par le fait même....! Et que dire de ce voyage inoubliable à Vernoux-sur-Boutonne en septembre 1989 ? C'est à ce moment que le ciment de notre amitié avec tout le groupe s'est figé dans le temps et qu'il demeure encore aujourd'hui bien solide. Par la suite, au fil des années qui se sont écoulées beaucoup trop rapidement, ce fut toujours un immense plaisir de se revoir, se faire l'accolade et se donner des nouvelles...



BONNEAU, Raymond 1928 - 2011 À Anjou le 30 décembre 2011, entouré de sa famille, est décédé à 83 ans au terme d'une longue maladie, Raymond Bonneau. Il laisse dans le deuil ses 3 enfants, Richard (Hélène Bélanger), Danielle et Viviane, ses 7 petits-enfants: Audrey et Étienne Martel, Alexandre, Guillaume, Sébastien et Anne-Sophie Bonneau, Philippe Larivière, ses soeurs Jeannine (André Renaud), Suzanne, Margot et Lucette, sa belle-soeur Fernande Delorme (Raymond Bernard) ainsi que de nombreux parents et amis. Au lieu de fleurs, des dons pour l'Association pulmonaire du Québec seraient appréciés.



Voilà maintenant que Raymond vient de nous quitter pour l'Au-delà ! Raymond et Lucille firent «*leurs apparitions*» au sein du Ralliement au printemps 1982 à L'Accueil Bonneau lors du lancement du volume de Louis-Philippe Bonneau, président fondateur du Ralliement des familles Bonneau : *Ils sont venus naguère... les Bonneau en Amérique du Nord* racontant l'histoire des ancêtres et des familles Bonneau de la Nouvelle-France à nos jours. Il faut dire que l'ami Raymond était un habitué de l'endroit non pas comme itinérant...mais comme «*un protecteur des clients de l'endroit* ». Policier de carrière de la ville de Montréal, il patrouillait quotidiennement en motocyclette le secteur du vieux port de Montréal et il avait à faire face aux nombreux aléas des itinérants qui se retrouvent nombreux dans ce secteur de la ville encore de nos jours. Doué pour la persuasion et ses contacts humains, il se fit de «*nombreux amis*» au fil de ces années parmi cette clientèle qu'il amenait à l'occasion avec tact et autorité à l'Accueil Bonneau pour un réconfort et du secours. À partir de cette année 1982, Raymond et Lucille devinrent des inconditionnels du Ralliement et ils ne manquèrent pas de nous réjouir de leurs présences lors de nos Ralliements souvent accompagnés de la «*nombreuse tribu* » (15 frères et sœurs) d'Augustin Bonneau et de Victoria Lavigne, ses parents.

Raymond n'a pas hésité à me donner un sérieux coup de main lors de la mise en place des célébrations du tricentenaire du mariage (1684) des ancêtres Joseph Bonneau et de Madeleine Duchesne le 29 juillet 1984 à St-François de l'île d'Orléans. Par la suite, Raymond et Lucille ainsi que leur fils, Richard et son épouse, Hélène Bélanger furent les premiers à s'inscrire pour le mémorable voyage «*retour aux sources*» à Vernoux sur Boutonne au Poitou en France en septembre 1989. Pendant toutes ces années, il fut un conseiller très apprécié aux affaires du Ralliement et son attachement à ce regroupement des familles Bonneau était bien senti et des plus sécurisants pour ses administrateurs. Merci Raymond pour ton soutien et ton amitié. Nos pensées se tournent vers ses enfants et ses petits-enfants et le Ralliement des familles Bonneau leur souhaite bon courage dans cette épreuve.

Gilles Bonneau
Ex-directeur général du Ralliement

Québec, Janvier 2012



Voici une heureuse suite à l'article concernant Danielle Bonneau de Whitehorse....UN DISQUE POUR AGRÉMENTER VOTRE PROCHAIN NOËL!

Si quelqu'un voulait en avoir une copie, leur adresse est :

*47, Grouse Crescent,
Whitehorse, Yukon
Y1A 6B5*

Le prix: 20.00\$

*Et 5,00\$ va à la banque
alimentaire*

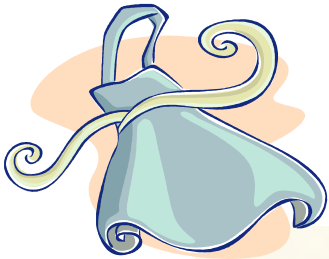
- 1 Vive le vent 2:02 Blanche/Marbot arr.: Marc-André Caron
- 2 Au royaume du bonhomme hiver 2:06 Smith/Bernard arr.: Raymond Couture
- 3 Noël Nouvelet 1:26 Traditionnel arr.: Claude Lavoie
- 4 C'est l'hiver 1:38 Cahn/Styne arr.: Jean-Baptiste Desagnés
- 5 Jingle Bell Rock 1:42 Beal/Boothe arr.: Raymond Couture
- 6 J'ai vu maman embrasser le Père Noël 2:49 Koger-Gasté/Connor arr.: Raymond Couture
- 7 Noël d'Ukraine 1:22 M. Leontovitch arr.: Raymond Couture
- 8 Aujourd'hui le Roi des cieux 2:34 J. Gélinau arr.: inconnu
- 9 Noël c'est pour tout le monde 1:07 paroles/musique/arr.: Jean-Baptiste Desagnés
- 10 Père Noël arrive ce soir 1:41 Coast/Gillespie arr.: Raymond Couture
- 11 Farandole 1:06 Traditionnel arr.: Raymond Couture
- 12 Jesus Ahatonia 1:58 J.Ls. Brouille arr.: Céline Lamonde
- 13 Le sommeil de l'enfant Jésus 2:36 Traditionnel arr.: Raymond Daveluy
- 14 Noël c'est l'amour 2:23 Contet/Glanzberg arr.: Inconnu
- 15 Joyeux Noël 2:16 Torme/Wells arr.: Raymond Couture
- 16 C'est l'hiver* 1:51

* Enregistrement capté sur le vif à l'extérieur, un soir de -30° lors d'une tournée porte à porte.

 **Food Bank Society of Whitehorse**
Banque alimentaire
Mâk'âs-a dâle yu

À l'achat d'un CD, 5\$ seront versés à la Banque alimentaire de Whitehorse

Ce CD a été entièrement produit au Yukon



LE TABLIER

Céline Bonneau

Rivière - du- Loup

Je crois que les jeunes d'aujourd'hui ignorent ce qu'est un tablier...

Les mamans portaient un tablier par-dessus leurs vêtements pour les protéger car elles avaient peu de robes. En fait, il était beaucoup plus facile de laver un tablier – habituellement en coton – qu'une robe, une blouse ou une jupe, faits d'autres tissus.

De plus, le tablier servait à sortir les plats chauds du fourneau, avant les «mitaines à fourneau».

Le tablier de maman servait souvent à sécher les larmes ou même à nettoyer le visage de l'enfant.

Maman s'en servait pour transporter les œufs pondus par les poules dans sa cour. Parfois, lorsque les œufs n'étaient qu'à moitié éclos, elle les déposait dans un fourneau tiède pour faciliter leur éclosion.

Quand la visite arrivait, les enfants plus timides pouvaient s'y réfugier... d'où l'expression : «*Se cacher dans les jupons de sa mère*».

Par temps froid, maman le relevait pour couvrir ses épaules. Par temps chaud, maman épongeait son front ruisselé de sueurs provoquées par la proximité du poêle à bois. Et devinez comment maman entraînait le bois de chauffage dans la maison ? En le cordant dans son tablier...

En été, maman recueillait les légumes de son jardin et les transportait dans son tablier. Puis, à l'automne, elle allait cueillir les pommes directement dans le pommier et les y empilait.

Et si la visite arrivait à l'improviste, combien d'objets pouvaient être époussetés avec ce même tablier «pour ôter le plus gros».

À l'heure du midi, elle appelait les hommes qui travaillaient au champ en agitant son tablier comme un drapeau : c'était le signal que le dîner était prêt.

Malgré toute la technologie d'aujourd'hui, combien de temps ça prendra pour que quelqu'un invente un vêtement tout-usage qui puisse rivaliser d'utilité avec le tablier de nos mamans et grands-mamans?

Faites plaisir à tous les gens qui connaissent déjà le tablier... Envoyez-le aussi aux jeunes qui pourraient en faire un bon sujet de rédaction pour leur cours de Français.

RAPPEL : Alors que grand-maman déposait sa tarte aux pommes au bord de la fenêtre pour la tiédir, aujourd'hui, on met la même tarte au bord de la fenêtre pour la faire dégeler... Autres temps, autres moeurs!

DANGER : *Rien qu'à penser à la quantité de microbes qui pouvaient s'accumuler sur le tablier en une seule journée, on en viendrait bien fou aujourd'hui !!!*

RÉALITÉ : Et pourtant, la seule chose que les enfants de l'époque aient attrapée au contact du tablier de maman ou de grand-maman, c'est de l'amour !



Les Bonneau au Québec

Selon l'Institut de la statistique du Québec (données 2006), où se situe le patronyme BONNEAU parmi les 1000 premiers noms de familles...?

Tableau comparatif

Noms	% de la population	Rang	Nombre d'individus*
Dionne	0,131	114	9700
Veilleux	0,114	144	8400
Chouinard	0,105	160	7800
Marchand	0,089	204	6600
Charest	0,079	235	5800
Jobin	0,059	358	4100
BONNEAU	0,043	453	3200
Bordeleau	0,039	494	2900
Couillard	0,025	728	2000
Quintal	0,017	963	1300

Tableau des 10 premières familles les plus nombreuses

Noms	% de la population	Rang	Nombre d'individus*
Tremblay	1,076	1	80,000
Gagnon	0,790	2	60,000
Roy	0,753	3	56,000
Côté	0,692	4	52,000
Bouchard	0,530	5	39,000
Gauthier	0,522	6	38,000
Morin	0,498	7	37,000
Lavoie	0,459	8	34,000
Fortin	0,449	9	33,000
Gagné	0,448	10	33,000

***Si on estime la population actuelle du Québec à 7,4 millions d'habitants...**

Si élevé que soit l'arbre, ses feuilles tombent toujours à terre.
(proverbe chinois)

Proposé par **Gilles Bonneau**, Ste-Foy, QC d'après une idée retenue du bulletin des familles Thifault, **Le Timonier** (vol.21, no 1).



MERCI À NOS DONATEURS

Denis Bonneau	Sherbrooke
Thérèse Bonneau	Québec
Françoise Bonneau	Québec
Rita Bonneau Courchesne	Sorel-Tracy
Evelyn Bonneau	Oakland Park
Moïsette Bonneau	Roberval
Thérèse Bonneau Lafleur	Québec
Raymond Bonneau	Roberval
Gilles Bonneau	Québec
Marie-Claire Bonneau	St Jean-sur-Richelieu
Monique Bonneau Courchesne	Wickam
Suzanne Morin Bonneau	St Charles-Bellechasse
Léon Bonneau	Charny
Jean-Claude Bonneau	Charny
Gilles Bonneau	Québec
Maurice Bonneau	Roberval
Marcel Bonneau	Winnipeg
Roland Bonneau	Saint-Hyacinthe
Claude Bonneau	Dolbeau-Mistassini
Rachel Bonneau Guillet	St Jean-sur-Richelieu
Sœur Monique Bonneau	Sainte- Marie
Suzanne et Marcel Bonneau	Mont Saint-Grégoire
Réjean Bonneau	Duhamel Ouest
Monique Bonneau Biron	Drummondville
Ginette Bonneau	Roberval
Raymonde Bonneau Pilote	Saint - Félicien
Nelson Bonneau	Roberval
Vivian Murray	Floride



MERCI À NOS COMMANDITAIRES



JEAN-GUY ANDRÉ CHRISTINE BENOÎT
BONNEAU

L'ORIGINAL PACKING LTD.
Distributeur alimentaire
Food Distributor
Spécialiste en viande
Meat Specialist

2567 route 17
L'Original, Ont. K0B 1K0

TÉL.: (613) 675-4612
FAX: (613) 675-2900
1-888-675-4612

Gîte les 2 Sœurs



484, boul. St-Joseph
Roberval, Qc., G8H2K4

418 275-4243



Beaudoin, Bonneau
&
associées ltée
Cabinet de services financiers

Jacques Beaudoin
Conseiller en sécurité financière

800, boul. Marcotte
Roberval (Québec) G8H 2A3
Tél.: (418) 275-8888
Télé.: (418) 275-3900
1-800-663-VIES(8437)

jacques@beaudoinbonneau.com
www.beaudoinbonneau.com



**SUR LA ROUTE
DES VINS
EN CALIFORNIE!!!!**